

1. Description

L'état d'un usager nécessite un soin infirmier de pansement à une fréquence régulière. Je souhaite planifier ce soin pour en faire un suivi.

2. Actions à réaliser

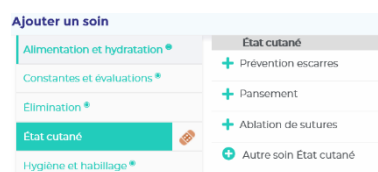
- **Se connecter sur Livia**
- **Accéder au plan de soins de l'usager**
 - A partir de la page d'accueil. Cliquer sur Usagers pour dérouler la liste.



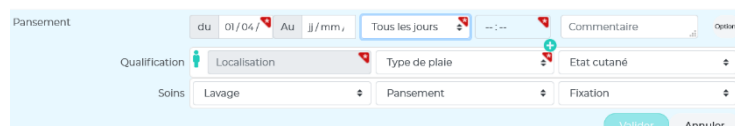
- Se positionner sur le nom de l'usager et cliquer pour accéder à son dossier.
- Sélectionner le dossier « *Médical et soins* » et l'item « *Plan de soins* »



- **Ajouter un soin de type pansement**
 - Cliquer sur le bouton « + » pour ajouter un soin
 - Sélectionner le thème « *Etat cutané* »



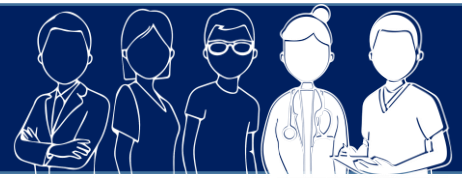
- Cliquer sur le « + » devant le soin « pansement » pour ouvrir la zone de saisie :



- **Ouvrir le suivi de pansement**

Pour mettre en place le suivi de pansement, il suffit de compléter le soin « pansement » en indiquant :





- Les informations de planification du soin :
 - Date de début et éventuellement date de fin
 - Fréquence
 - Horaire (s)
- La qualification de la plaie :
 - Localisation : cliquer sur la silhouette pour indiquer la localisation de la plaie
 - Type de plaie : sélectionner parmi les choix proposés
 - Etat cutané : sélectionner parmi les choix proposés
- Les soins à apporter :
 - Lavage : sélectionner parmi les choix proposés
 - Pansement : sélectionner parmi les choix proposés
 - Fixation : sélectionner parmi les choix proposés
- **Valider la planification du pansement et cliquer sur terminer**
Ces actions permettront d'enregistrer la mise en place du suivi de pansement.
- **Retrouver le pansement planifié sur la zone de lecture du plan de soins à l'horaire indiqué**

3. Liens avec autres fonctionnalités

- **Suivi quotidien :**
Les soins planifiés se retrouveront sur le suivi quotidien à partir duquel ils pourront être validés.
- **Impressions :**
 - Plan de soins
 - Diagramme de soins (soins, journalier, mensuel)
- **Journal :**
Lorsqu'un nouveau suivi de pansement sera mis en place, l'information sera affichée sur le journal.
- **Lexique plan de soins :**
Accès au paramétrage des soins.

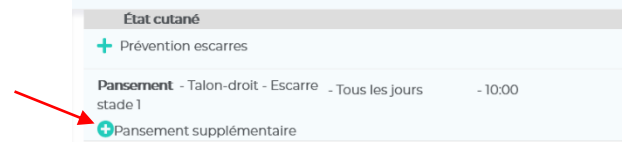
4. Questions diverses

- Dans la qualification de la plaie et le descriptif du soin à apporter, je ne retrouve pas l'information que je souhaite indiquer dans la liste déroulante. Est-ce que je peux ajouter des choix ?
Oui. Il est possible de paramétrer les choix proposés à partir du lexique Plan de soins/pansement sauf pour la localisation.





- L'usager a plusieurs plaies pour lesquelles je dois faire un pansement. Comment dois-je faire ?
Il est possible de saisir plusieurs soins de type pansement. Une fois que le premier soin est planifié, un icône « + » apparaît en dessous et permet de planifier un nouveau soin de type pansement. Chacun des soins de type pansement planifié fera l'objet d'un suivi.



- J'ai planifié un suivi de pansement en indiquant des qualifications de la plaie et les soins à apporter. Quand je reviens sur ce plan de soins, je constate que les informations ont été modifiées ?
Effectivement lors de la signature du soin pansement et de la saisie de la fiche de suivi, les informations saisies seront reportées sur le plan de soin.

