

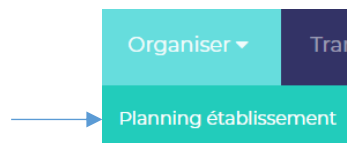


1. Description

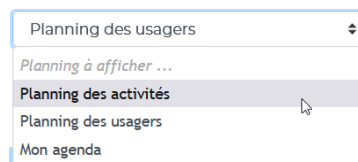
Je souhaite imprimer la gestion de l'activité.

2. Actions à réaliser

- **Se connecter sur Livia**
- **Ouvrir le planning établissement**



- **Sélectionner le planning des activités ou le planning des usagers**

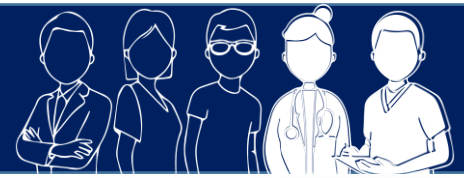


- **Sélectionner la périodicité d'affichage et les filtres éventuellement**

- La périodicité d'affichage permet d'indiquer si on souhaite consulter le planning sur le jour, la semaine ou le mois.
- Des filtres personnalisés peuvent être ajoutés à partir du bouton d'action « Filtrer ». Ces filtres permettent de sélectionner les activités à afficher sur le planning.

- **Cliquer sur le bouton d'impression**





○ **Choisir l'option d'impression souhaité**

Deux choix sont proposés :

- Sans photos
- Avec photos

Impression ✕

L'impression au format liste doit-elle intégrer les photos des usagers ?

Sans photos Avec photos

Annuler

○ **L'impression se génère sous un format Pdf.**

3. Liens avec autres fonctionnalités

○ **Agenda individuel de l'utilisateur :**

Pour les rendez-vous usagers, ceux-ci sont également présents dans l'agenda de l'utilisateur

○ **Fiche administrative :**

Pour l'impression « avec photos », la photo sera issue de la fiche administrative de l'utilisateur.

4. Questions diverses

○ **Je suis animatrice et je voudrai imprimer uniquement les activités de type « animation ». Est-ce possible ?**

Oui. Pour cela, il convient de filtrer le planning sur les catégories et objets souhaités avant de générer l'impression.

